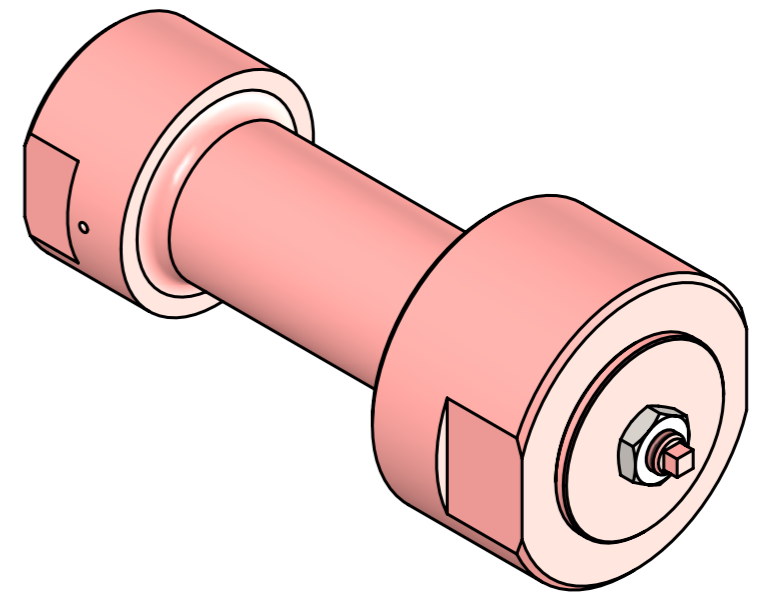
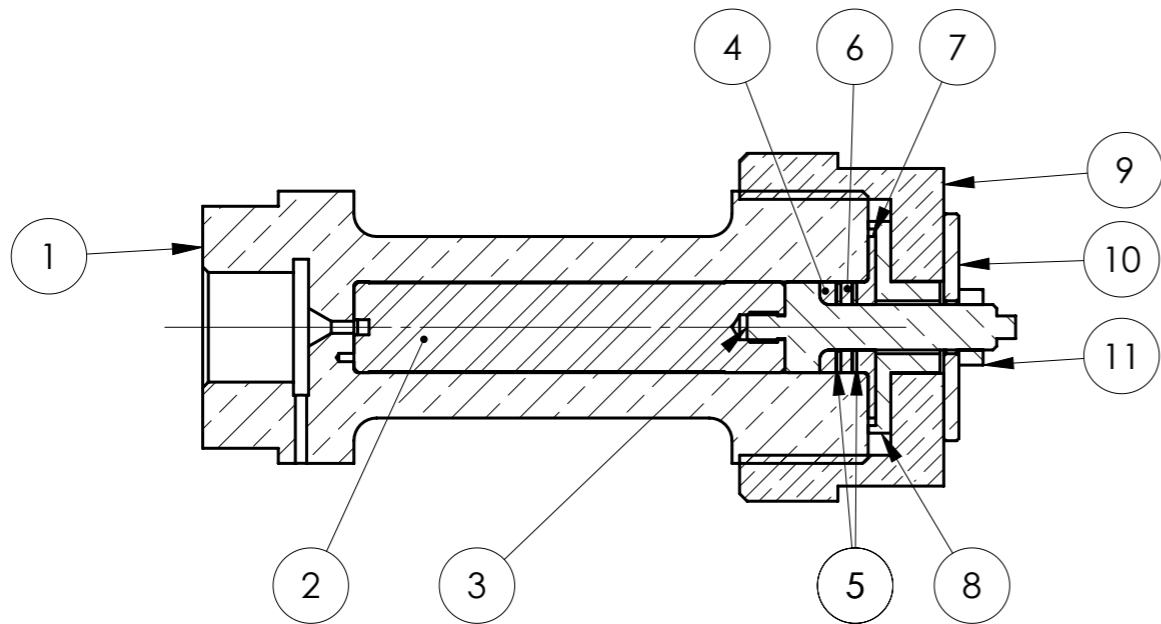


COUPE A-A



Sample Volume:
 Empty = 6.3 mL
 With separator = 6 mL
 With ring insert = 0.3 mL
 With flat insert = 0.45 mL

Pression maximale autorisée : 700 MPa
 Température max : 300 °C

Rep.	No.Plan	Ind.	Désignation	Matière	Qté	Observations
1	14PL-10-00-001	B	Cell Body CuBe	CuBe2	1	
2	14PL-10-01-002	A	Insert annulaire	EN AW-7049A	1	
3	14PL-10-03-001	A	Mushroom plug	CuBe2	1	
4	14PL-10-03-002	A	Hard anti-extrusion ring	Cu Al9 Ni3 Fe2 Mn	1	
5	14PL-10-03-003	A	Hard copper layer	Cu OFHC Cuc2	2	
6	14PL-10-03-004	A	Soft lead layer	Plomb 99.9%	1	
7	14PL-10-03-005	A	Backing Ring	CuBe2	1	
8	14PL-10-03-006	A	Closing washer	CuBe2	1	
9	14PL-10-03-007	A	Closing Nut	CuBe2	1	
10	14PL-10-03-008	A	Mushroom plug washer	CuBe2	1	
11	Visserie		Erou bas HM M 6	Inox	1	

B	22-11-16	J.Perez-Rios	J.Gonthier	E.Lelièvre-Berna	Bridgman seal
A	28-04-15	J.Gonthier	C.Payre	E.Lelièvre-Berna	Edition du plan
Ind.	Date	Dessinateur	Vérificateur	Resp.technique	Modifications
Tolérances générales:		Rugosité:	Matière:	Traitement:	
Linéaires: x		x			
Angulaires: x		Masse:	Observations:		
		0.70 kg			
Echelle:		SANE - High Pressure 7 kbar liq. 14PL70CB12 Insert Al annulaire Assembly 7 kbar		 INSTITUT LAUE LANGEVIN 6, rue Jules Horowitz - BP156 Grenoble Cedex 9 - France	
1:1					
Format:		N° de plan		Ce dessin est la propriété de l'Institut et ne peut être reproduit ou communiqué sans son autorisation.	
A3		14PL-10-00-000		Page: 1/1	Indice: B