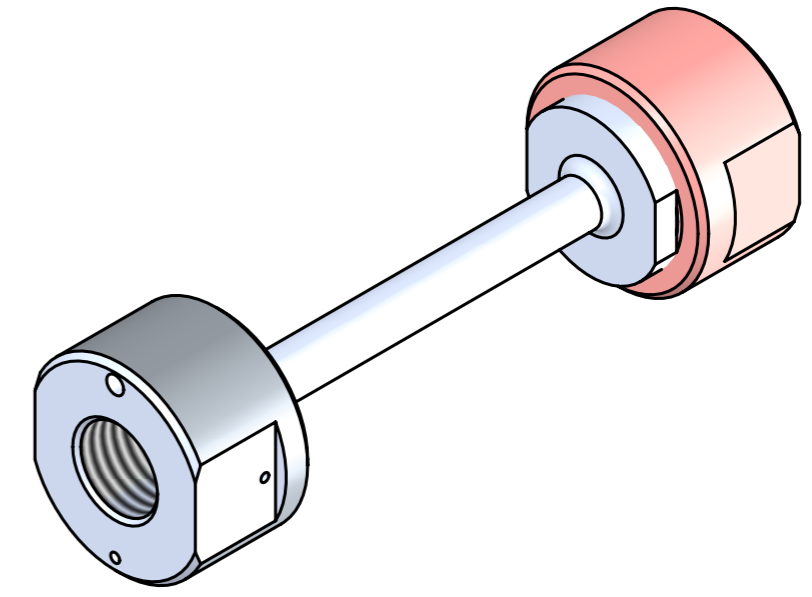
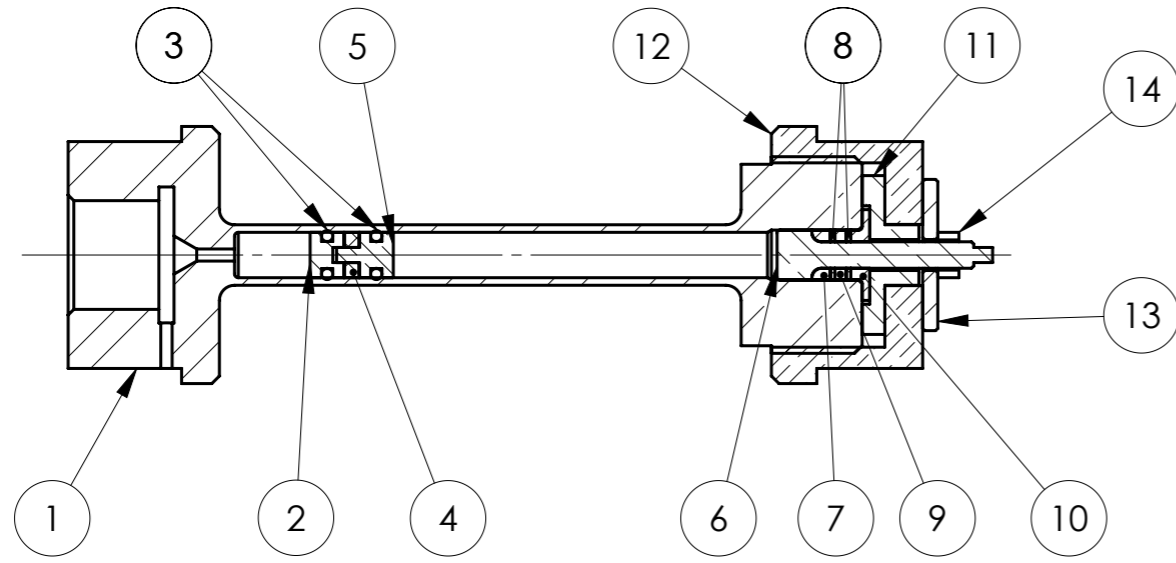


COUPE A-A



Sample volume = 1.7 mL

Pression maximale autorisée : 1 kbar
Température max : 100 °C

Rep.	No.Plan	Ind.	Désignation	Matière	Qté	Observations
1	19PL-10-00-001	B	Body aluminium	EN AW-7049A	1	
2	19PL-10-01-001	A	Piston femelle 2G	CuBe2	1	
3	Joint torique	A	Joint torique 3,50 x 1,50 / PC851 / ref. IEHP 103314	PC851	2	Pièce du commerce
4	19PL-10-01-002	A	Joint Intercalaire 2G	TEFLON	1	
5	19PL-10-01-003	A	Piston mâle 2G	CuBe2	1	
6	19PL-10-02-001	A	Mushroom plug	CuBe2	1	
7	19PL-10-02-002	A	Hard anti-extrusion ring	Cu Al9 Ni3 Fe2 Mn	1	
8	19PL-10-02-003	A	Hard copper layer	Cu OFHC Cuc2	2	
9	19PL-10-02-004	A	Soft lead layer	Plomb 99.9%	1	
10	19PL-10-02-005	A	Backing Ring	CuBe2	1	
11	19PL-10-02-006	A	Closing washer	CuBe2	1	
12	19PL-10-02-007	A	Closing Nut	CuBe2	1	
13	19PL-10-02-008	A	Mushroom plug washer	CuBe2	1	
14	Visserie		Ecrou bas HM M 3,5	Inox	1	Pièce du commerce

B	25-11-16	J.Perez-Rios	J.Gonthier	E.Lelièvre-Berna	Bridgman seal
A	28-09-15	J.Gonthier	C.Payre	E.Lelièvre-Berna	Edition du plan
Ind.	Date	Dessinateur	Vérificateur	Resp.technique	Modifications
Tolérances générales:		Rugosité:	Matière:	Traitement:	
Linéaires: x		x			
Angulaires: x		Masse:	Observations:		
		0.18 kg			
Echelle:		SANE - High Pressure		 INSTITUT LAUE LANGEVIN 6, rue Jules Horowitz - BP156 Grenoble Cedex 9 - France	
1:1		1 kbar liq. 19PL10AL6 (7049A-T6)			
		Aluminium Assy 1 kbar			
Format:		N° de plan		Ce dessin est la propriété de l'Institut et ne peut être reproduit ou communiqué sans son autorisation.	
A3		19PL-10-00-000		Page: 1/1 Indice: B	